



ПРЕЗЕНТАЦИЯ КОМПАНИИ L-ENGINEERING

КОМПЛЕКСНОЕ ПРЕДОСТАВЛЕНИЕ
УСЛУГ ТЕХНИЧЕСКОГО ЗАКАЗЧИКА В ОБЛАСТИ
КАПИТАЛЬНОГО СТРОИТЕЛЬСТВА

[ОБРАЩЕНИЕ РУКОВОДИТЕЛЯ]

НЕ БЫВАЕТ БЕЗВЫХОДНЫХ СИТУАЦИЙ,
ИСКРЕННЕЕ ЖЕЛАНИЕ ИХ ПРЕОДОЛЕТЬ,
В СОВОКУПНОСТИ С КОМПЕТЕНТНОСТЬЮ И ОПЫТОМ,
ПРЕОДОЛЕВАЮТ ЛЮБЫЕ АДМИНИСТРАТИВНЫЕ
И ТЕХНОЛОГИЧЕСКИЕ ПРЕГРАДЫ

ВОЛКОВ
АЛЕКСАНДР ГЕННАДЬЕВИЧ

Генеральный директор
L-Engineering



ПОКАЗАТЕЛИ ОТРАЖАЮТ ЭФФЕКТИВНОСТЬ НАШЕЙ КОМАНДЫ ПРОФЕССИОНАЛОВ В СТРОИТЕЛЬНОЙ ОБЛАСТИ, РАБОТАЮЩИХ ЕДИНЫМ КОЛЛЕКТИВОМ С 2008 ГОДА

2013

ГОД ОСНОВАНИЯ
КОМПАНИИ



+1 000 000 М²

ЖИЛОЙ И ОФИСНОЙ
НЕДВИЖИМОСТИ РЕАЛИЗОВАНО

10

ПРОЕКТОВ РЕАЛИЗОВАНО
В РЕЖИМЕ ПОЛНОГО
ЦИКЛА

УСЛУГИ

ШИРОКИЙ СПЕКТР УСЛУГ КОМПАНИИ
ОБЕСПЕЧИВАЕТ РЕАЛИЗАЦИЮ ОБЪЕКТОВ ЛЮБОГО
УРОВНЯ СЛОЖНОСТИ В РЕЖИМЕ ПОЛНОГО ЦИКЛА

[ТЕХНИЧЕСКИЙ ЗАКАЗЧИК]

ИСХОДНО-РАЗРЕШИТЕЛЬНАЯ
ДОКУМЕНТАЦИЯ

ПРОЕКТИРОВАНИЕ

СТРОИТЕЛЬСТВО

[ИНЖИНИРИНГ, ТЕХНИЧЕСКИЙ КОНСАЛТИНГ]

ОЦЕНКА ГРАДОСТРОИТЕЛЬНОГО
ПОТЕНЦИАЛА

УСЛУГИ НА ПРЕДПРОЕКТНОЙ
СТАДИИ

[ТЕХНИЧЕСКИЙ АУДИТ]

АУДИТ НЕЗАКОНЧЕННОГО ОБЪЕКТА
КАПИТАЛЬНОГО СТРОИТЕЛЬСТВА
НА РАЗЛИЧНЫХ СТАДИЯХ

ТЕХНИЧЕСКИЙ АУДИТ СОСТОЯНИЯ
СУЩЕСТВУЮЩИХ ОБЪЕКТОВ

ТЕХНИЧЕСКИЙ ЗАКАЗЧИК

ПОДГОТОВКА ИСХОДНО- РАЗРЕШИТЕЛЬНОЙ ДОКУМЕНТАЦИИ

- Организация и проведение всего комплекса изыскательских работ для достижения наиболее эффективных технико-экономических параметров объектов капитального строительства и подготовки качественного проекта строительства
- Организация работ по подготовке архитектурно-градостроительной концепции застройки земельного участка
- Оформление технических условий и заключение договоров о подключении (технологическом присоединении) объектов капитального строительства к сетям инженерно-технического обеспечения ресурсоснабжающих организаций
- Подготовка документации, заявки, выполнение юридических и фактических действий необходимых для оформления

ТЕХНИЧЕСКИЙ ЗАКАЗЧИК

ПРОЕКТИРОВАНИЕ

- Определение генерального проектировщика
- Формирование задания на проектирование и согласование его с застройщиком
- Контроль за разработкой проектной документации, разработанной в соответствии с постановлением Правительства РФ от 16.02.2008 № 87 «О составе разделов проектной документации и требованиях к их содержанию» с получением положительного заключения экспертизы
- Контроль за разработкой рабочей документации, оптимизация проектных решений, оборудования и материалов

ТЕХНИЧЕСКИЙ ЗАКАЗЧИК

СТРОИТЕЛЬСТВО

- Получение разрешения на строительство в органах государственного строительного надзора.
- Оформление рабочей документации в производство работ и передача генеральному подрядчику для производственной деятельности
- Технический надзор (контроль качества производимых работ, сроков производства работ, соответствия производимых работ проектной документации, исполнительной документации)
- Взаимодействие с органами государственного строительного надзора, эксплуатационными и другими заинтересованными организациями в процессе строительства объекта, в итоговых комиссиях для ввода объекта в эксплуатацию
- Контроль за подготовкой итоговых документов, необходимых для получения застройщиком заключения о соответствии построенного (реконструированного) объекта капитального строительства требованиям проектной документации, в том числе требованиям энергетической эффективности и требованиям оснащённости объекта капитального строительства приборами учёта используемых энергетических ресурсов (ЗОС), разрешения на ввод объекта в эксплуатацию

ТЕХНИЧЕСКИЙ КОНСАЛТИНГ

ОЦЕНКА ГРАДОСТРОИТЕЛЬНОГО ПОТЕНЦИАЛА ЗЕМЕЛЬНОГО УЧАСТКА И ОБЪЕКТА

- Анализ площадки на наличие обременений, санитарно-защитных, водоохраных, природоохраных зон, зон культурного наследия, развития дорожно-транспортной инфраструктуры, геологических данных, положения в части наружных инженерно-технических коммуникаций и т.д.
- Оценка и анализ локации расположения объекта с учётом транспортной составляющей, наличия объектов социальной инфраструктуры, природных парков, зон отдыха и т.д.
- Архитектурно-градостроительный анализ участка в части возможности расположения максимального количества площадей в зависимости от площади участка
- Предварительный расчёт технико-экономических показателей для оценки финансовой модели и расчёта нагрузок для подключения к инженерно-технической инфраструктуре
- Оценка возможностей подключения объекта капитального строительства к инженерно-технической инфраструктуре района
- Анализ и расчёт затрат на проектирование и строитель-монтажные работы (СМР)
- Расчёт финансово-экономической модели объекта
- Оценка рентабельности проекта в зависимости от предлагаемых оптимальных вариантов классности и технико-экономических показателей (ТЭП) объекта

ТЕХНИЧЕСКИЙ КОНСАЛТИНГ

УСЛУГИ НА ПРЕДПРОЕКТНОЙ СТАДИИ

- Сопровождение разработки и согласования проектов планировки территории (ППТ)
- Сопровождение внесения изменений (ВРИ, ТЭП) в правила землепользования и застройки (ПЗЗ)

ТЕХНИЧЕСКИЙ АУДИТ

АУДИТ НЕЗАКОНЧЕННОГО ОБЪЕКТА КАПИТАЛЬНОГО СТРОИТЕЛЬСТВА НА РАЗЛИЧНЫХ СТАДИЯХ

- Анализ имеющейся документации (проектная документация, техническая, исполнительная, приемо-сдаточная), анализ организации производственной деятельности на строительной площадке, анализ выполненных работ, формирование замечаний, корректировок, оптимизация принципиальных проектных решений

ТЕХНИЧЕСКИЙ АУДИТ

ТЕХНИЧЕСКИЙ АУДИТ СОСТОЯНИЯ СУЩЕСТВУЮЩИХ ОБЪЕКТОВ

- Проверка и анализ исполнительной и технической документации
- Проверка и анализ договоров на технологические присоединения и договоров на поставку эксплуатационных услуг
- Проверка и анализ технического состояния конструкций зданий и сооружений
- Проверка и анализ технического состояния и инженерных систем, коммуникаций и оборудования объектов
- Анализ энергопотребления и энергоэффективности зданий и инженерных систем
- Подготовка предложений по улучшению энергоэффективности объектов

ПРОЕКТЫ

ИМЕЕМ ОПЫТ РЕАЛИЗАЦИИ ОБЪЕКТОВ ЖИЛОЙ И ОФИСНОЙ НЕДВИЖИМОСТИ, СОЦИАЛЬНОЙ ИНФРАСТРУКТУРЫ, ДОРОЖНЫХ И ИНЖЕНЕРНО-ТЕХНИЧЕСКИХ КОММУНИКАЦИЙ.





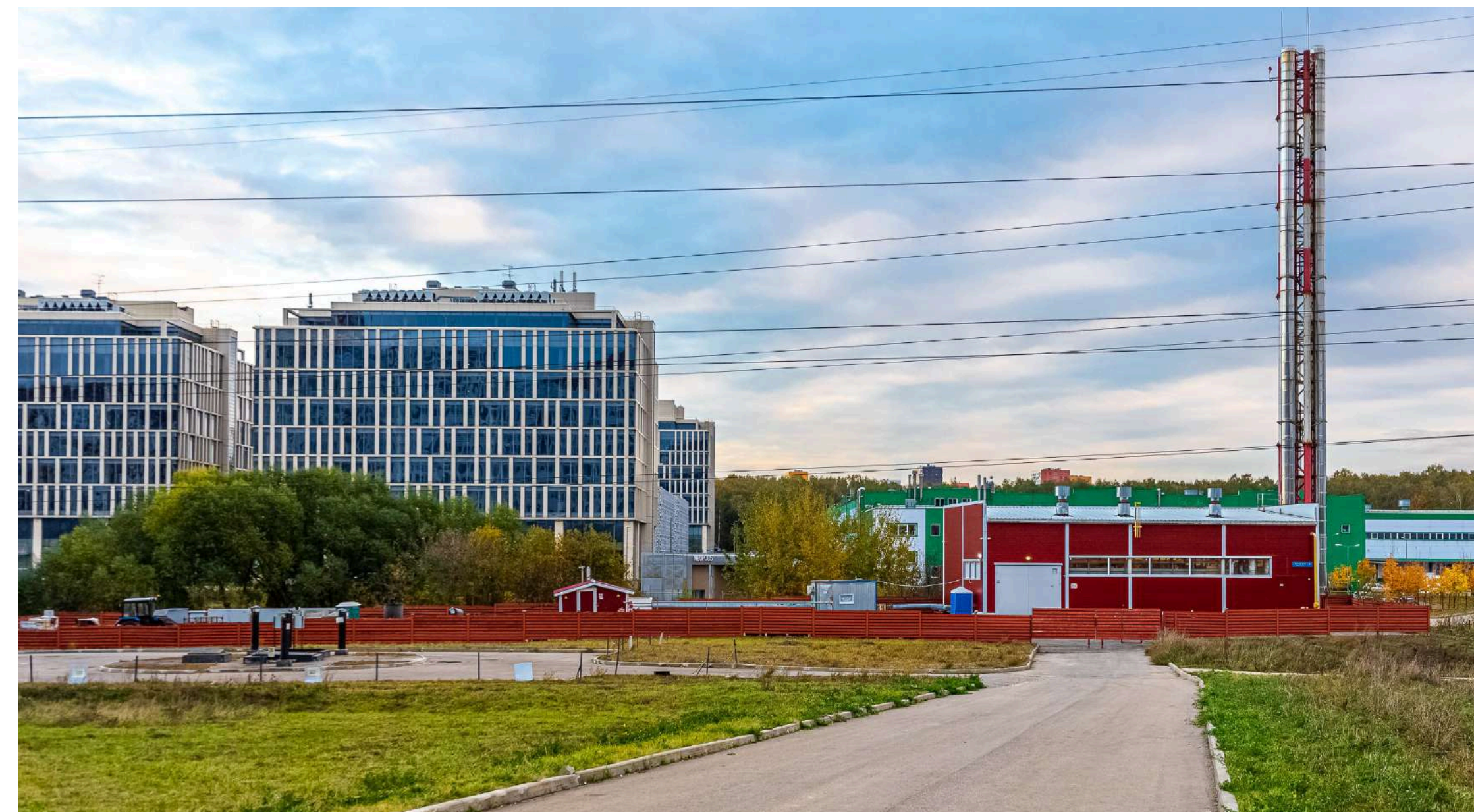
ЖИЛОЙ КОМПЛЕКС «НЕКРАСОВКА-ПАРК», МИКРОРАЙОН 4, 5, 7

2011 — 2015 ГОДЫ

Москва, пр-кт Защитников Москвы, ул. Покровская, ул. Льва Яшина,
ул. Ухтомского ополчения, ул. Рождественская, ул. Недорубова

420 000 М²

- Подготовка исходно-разрешительной документации
- Проектно-изыскательские работы
- Строительно-монтажные работы
- Ввод в эксплуатацию, постановка на кадастровый учет



КОТЕЛЬНАЯ ЖК «РУМЯНЦЕВО-ПАРК»

2017 — 2021 ГОДЫ

Москва, ул. Родникова, д.30

33,6 МВТ

- Подготовка исходно-разрешительной документации
- Проектно-изыскательские работы
- Строительно-монтажные работы
- Ввод в эксплуатацию, постановка на кадастровый учет



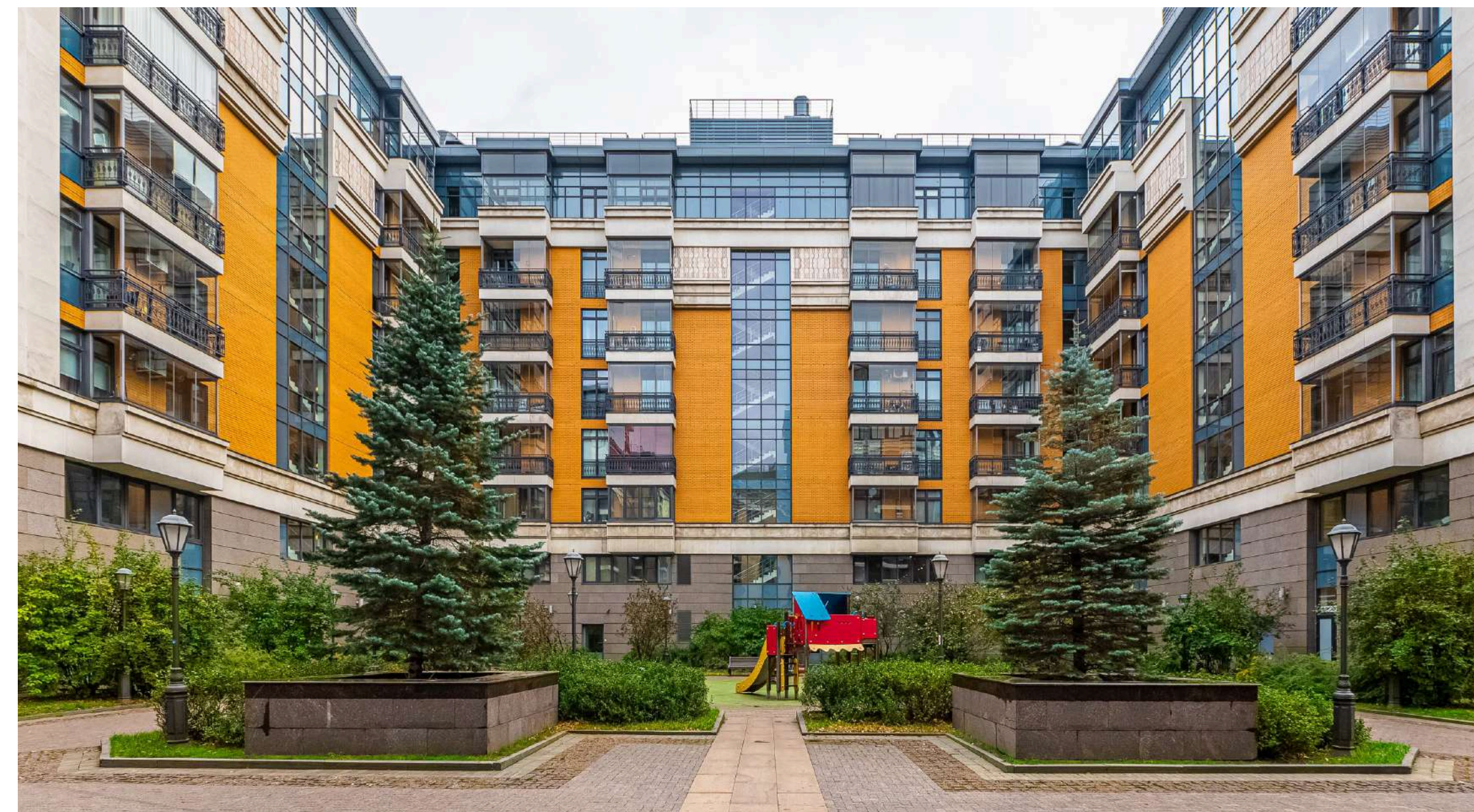
ОФИСНЫЙ КОМПЛЕКС
«ОБЪЕДИНЕННАЯ СУДОСТРОИТЕЛЬНАЯ
КОМПАНИЯ», НСПК «МИР»

2008 — 2011 ГОДЫ

Москва, ул. Большая Татарская, д. 11А, 11Б

29 680 М²

- Подготовка исходно-разрешительной документации
- Проектно-изыскательские работы
- Строительно-монтажные работы
- Ввод в эксплуатацию, постановка на кадастровый учет



ЭЛИТНЫЙ ЖИЛОЙ КОМПЛЕКС «4 СОЛНЦА»

2008 — 2011 ГОДЫ

Москва, ул. Большая Татарская, д. 7, корп. 1-4,

63 347 М²

- Подготовка исходно-разрешительной документации
- Проектно-изыскательские работы
- Строительно-монтажные работы
- Ввод в эксплуатацию, постановка на кадастровый учет



ЖИЛОЙ КОМПЛЕКС «РУМЯНЦЕВО-ПАРК»

2017 — 2022 ГОДЫ

Москва, ул. Родникова, д.30, корпус 1,2,3.

386 000 М²

- Подготовка исходно-разрешительной документации
- Проектно-изыскательские работы
- Строительно-монтажные работы
- Ввод в эксплуатацию, постановка на кадастровый учет



ДЕТСКОЕ ОБРАЗОВАТЕЛЬНОЕ УЧРЕЖДЕНИЕ (ДОУ) НА 200 МЕСТ В ЖК «РУМЯНЦЕВО-ПАРК»

2019 — 2022 ГОДЫ

Москва, ул. Родникова, д.30

3000 М²

- Подготовка исходно-разрешительной документации
- Проектно-изыскательские работы
- Строительно-монтажные работы
- Ввод в эксплуатацию, постановка на кадастровый учет



КЛУБНЫЙ ДОМ «BOGENHOUSE»

2019 — 2021 ГОДЫ

Москва, Озерковская наб. д. 6

10 000 М²

- Подготовка исходно-разрешительной документации
- Проектно-изыскательские работы
- Строительно-монтажные работы
- Ввод в эксплуатацию, постановка на кадастровый учет



ОФИСНЫЙ ОСОБНЯК

2010 — 2012 ГОДЫ

Москва, ул. Большая Татарская, д. 13, стр. 1

1700 М²

- Сопровождение разработки проекта режимов использования земель и градостроительных регламентов на территориях зон охраны объектов культурного наследия и получение акта государственной историко-культурной экспертизы
- Проектно-изыскательские работы по усилению и перепланировке здания
- Строительно-монтажные, фасадные работы



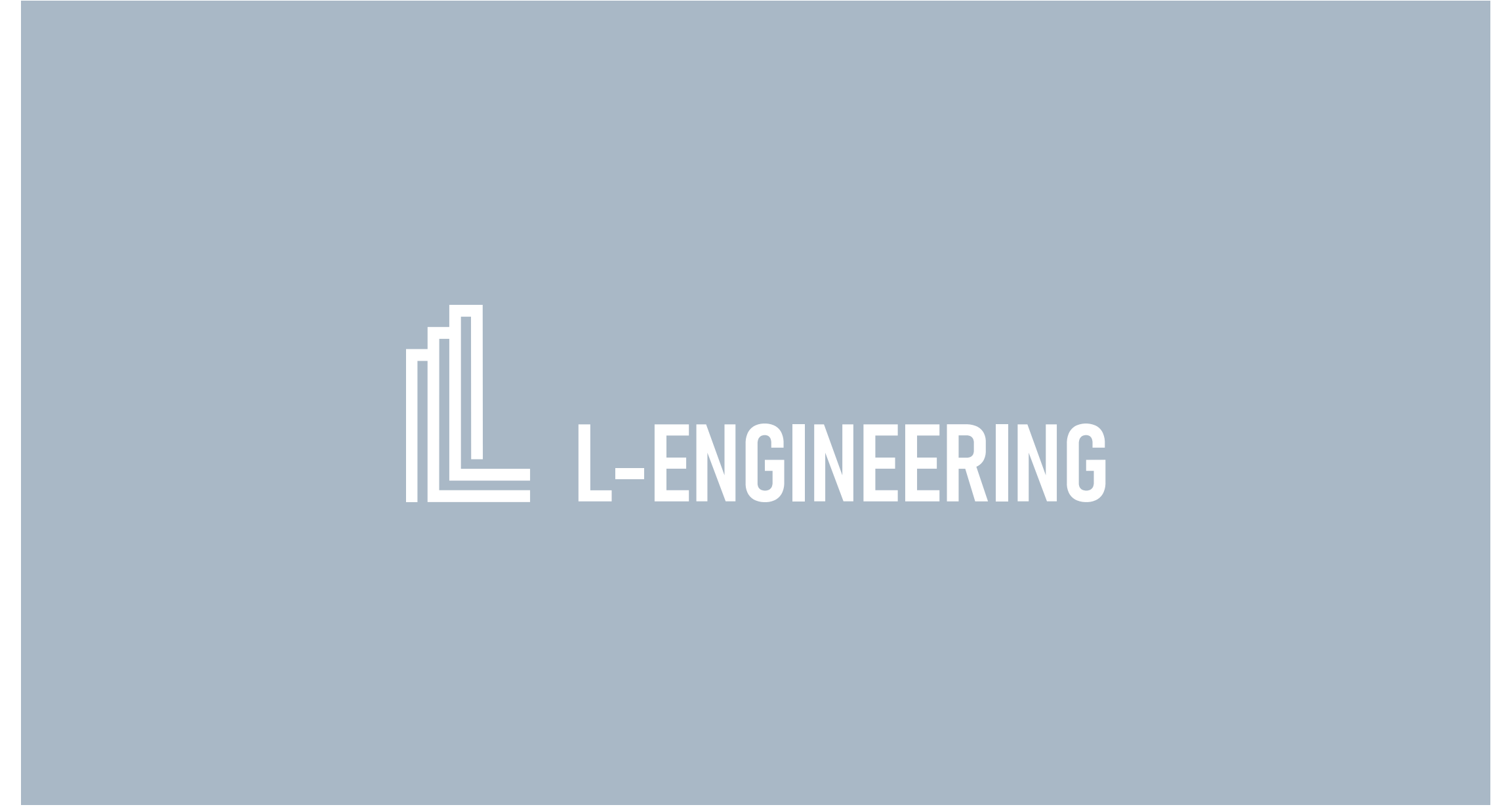
ОФИСНОЕ ЗДАНИЕ СПАСОГЛИНИЩЕВСКИЙ

2024 ГОД

Москва, Спасоглинищевский пер., д.9/8.

452 M²

- Разработка рабочей документации на этапе строительства
- Осуществление функций надзора технического заказчика за строительством



ЗАВОД ПО ПРОИЗВОДСТВУ ХЛЕБОБУЛОЧНЫХ ИЗДЕЛИЙ «БИМБО КЬЮЭСАР РУС»

2023 ГОД

Москва, ул. Новоорловская, д. 3

- Технический аудит, проектно-изыскательские работы (ПИР)

КОНТАКТЫ

+7 495 280 74 80

ПН-ПТ С 8:00 ДО 20:00 ПО МСК

MAIL@L-ENGINEERING.RU

123317, МОСКВА,
БОЛЬШАЯ ТАТАРСКАЯ 7, КОРПУС 4

МЫ РАЗВИВАЕМСЯ И ВСЕГДА ОТКРЫТЫ
ДЛЯ ИНТЕРЕСНЫХ ПРОЕКТОВ, СОТРУДНИЧЕСТВА
И ВЗАИМОВЫГОДНОГО ПАРТНЁРСТВА

